



## MANUAL PENGGUNA BAGI SISTEM ADUAN AWAM (e-Aduan)

### Kategori Orang Awam

MALIS PERBANDARAN KEMAMAN  
Alamat: Jalan dar Pahl, 34300 Kemaman, Terengganu Darul Iman  
Tel: 095 8397777 / FAK: 095 8394432  
Email: [webmaster@mpkemaman.gov.my](mailto:webmaster@mpkemaman.gov.my) / Website: <http://www.majlisperbandaran.gov.my>

### Sistem Aduan Awam

Cepat  
Mudah  
Efektif

Login Pengguna

ID Pengguna

Kata Laluan

[Pendaftaran Baru](#)

Copyright © 2008 Majlis Perbandaran Kemaman | Users Currently Online: 1 | [Majlis Kemaman](#)

Sila masukkan ID Pengguna dan Kata Laluan. Klik Pendaftaran Baru jika tidak mendaftar lagi.

Please insert ID Pengguna and Password. Click Pendaftaran Baru if not registered yet.



## Manual Pengguna Sistem e-Aduan

**Sistem Aduan Awam**  
Majlis Perbandaran Kemaman

Home My Profile

Anda: **TAYLOR BHETH**

Beruk: **Wd Beruk: Maklumbilik**

Kategori Masalah dan Jenis Masalah: **Wd Kategori: Masalah Wd Jenis: Masalah**

Kawasan dan Sub-Kawasan: **Wd Kawasan: Majlis Wd Sub-Kawasan: Majlis**

Tajuk masalah\* (150 aksara)

Lubuk masalah\* (250 aksara)

Keratan masalah\* (500 aksara)

Hantar Semula

Sila pastikan medan bertanda \* diisi

Please ensure a symbol \* field is filled.

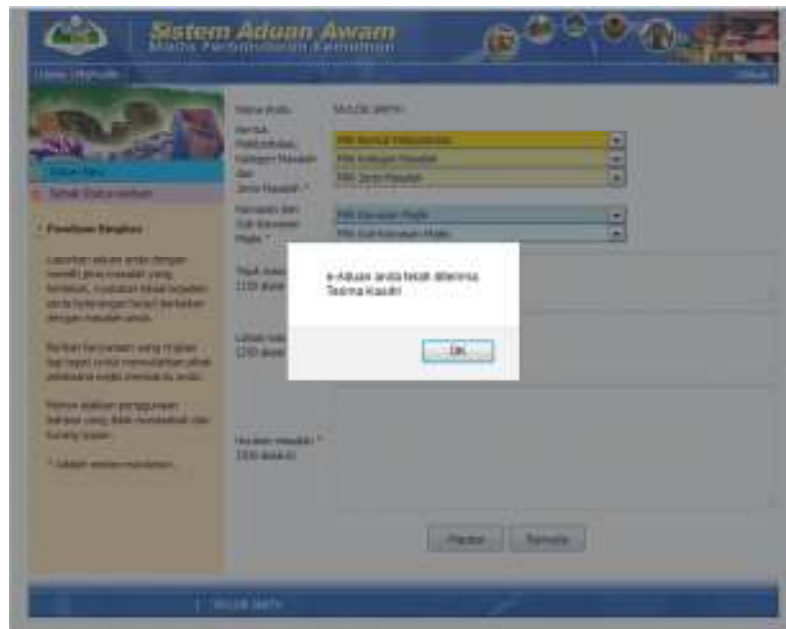


Selepas maklumat telah lengkap diisi, sila klik butang Hantar

After information completely been filled, please click button Hantar



## Manual Pengguna Sistem e-Aduan



Segala maklumbalas akan dibalas dalam masa 3 hari bekerja

All feedback will be reply in time of 3 working day